

Villes et Pays d'art et d'histoire



# raconte-moi

actions éducatives

# Noisiel





La Ville de Noisiel a demandé son adhésion au réseau des Villes et Pays d'art et d'histoire afin de valoriser auprès de ses habitants et de ses visiteurs sa richesse et son originalité patrimoniale. Elle souhaite faire de l'éducation des jeunes au patrimoine et à l'urbanisme une priorité.

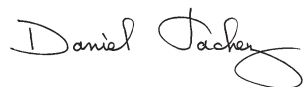
Le développement des activités éducatives autour du patrimoine fait l'objet d'un travail mené dans le cadre de la convention Ville d'art et d'histoire, signée avec l'Etat en décembre 2000. Il ne s'agit pas simplement de visiter le passé, mais aussi de comprendre le présent pour mieux préparer l'avenir.

Ce travail est conduit par le service d'animation du patrimoine, avec l'animateur du patrimoine et une équipe pédagogique comportant des guides conférenciers agréés par le ministère de la Culture et de la Communication. Une salle d'atelier, les anciens réfectoires, au cœur de la cité Menier, est mise à leur disposition.

Le Centre d'Art et de Culture de la ferme du Buisson et la société Nestlé France s'associent à cette démarche, en favorisant l'accès à leurs sites.

Ces nouvelles actions auprès du jeune public représentent un véritable enjeu citoyen, et contribuent à sensibiliser les jeunes à leur cadre de vie par une appropriation de leur patrimoine, pour devenir acteurs de sa valorisation.

Daniel VACHEZ  
maire de Noisiel




## Les services pédagogiques du patrimoine

La diffusion et la communication du patrimoine, le développement des activités éducatives, la sensibilisation des habitants, le développement du tourisme culturel sont les quatre missions liées au label “Ville” ou “Pays d’art et d’histoire”.

Coordonnés par l’animateur du patrimoine, les services éducatifs du patrimoine fonctionnent toute l’année dans un lieu spécifique, grâce à une collaboration constante avec les services municipaux, les Directions Régionales des Affaires Culturelles, l’Education nationale, les centres de loisirs, le secteur associatif.

Ouverts à tous les élèves, de la maternelle à la terminale, des ateliers permettent d’étudier certains sujets figurants au programme ou de poursuivre des travaux de recherche sur un thème particulier sous forme de “classes” ou “ateliers du patrimoine”. Ces travaux sont menés à bien avec la complicité de professionnels ( architectes, urbanistes, professionnels du bâtiment, artisans d’art, ethnologues, archéologues...). Les ateliers sont proposés en temps scolaire ou hors temps scolaire (mercredi, samedi, vacances), dans le cadre notamment de l’été des 6-12 ans.

La pédagogie mise en œuvre s’articule autour d’axes privilégiés :

- > partir d’une approche sensorielle de l’architecture, de l’urbanisme et de l’environnement
- > procéder par expérimentation à l’aide d’un matériel approprié, pour mettre à la portée de l’enfant les notions complexes d’espace, de volume, de rythme ou de proportions
- > enrichir ses connaissances au contact direct de spécialistes, de professionnels, d’artistes
- > stimuler sa créativité en lui permettant de mettre en pratique ce qu’il a appris
- > éduquer le citoyen de demain à son cadre de vie.



## Quel type d'activités ?

### En temps scolaire

La visite permet l'assimilation de connaissances élémentaires sur un domaine qui sera, la plupart du temps, abordé ensuite sous la forme d'ateliers pratiques.

La journée allie une découverte thématique et interactive de la ville et un atelier pratique.

L'atelier dure une demi-journée ou une journée, passée dans l'atelier et/ou dans la ville. Il peut faire l'objet de plusieurs séances, permettant ainsi aux élèves de la maternelle à la terminale de travailler in situ sur certains thèmes figurant au programme.

La classe à parcours artistique et culturel (PAC) concerne toute une classe (primaire, collège ou lycée), à raison de plusieurs séances réparties sur l'année. Le projet est construit autour d'un thème ou d'un domaine artistique.

### Les ateliers artistiques

Dans les collèges et lycées, ils sont ouverts aux élèves volontaires. Placés sous la responsabilité d'un enseignant, ils reposent sur un projet annuel inscrit dans le projet d'établissement.

### En temps de loisirs

Les services éducatifs des Villes et Pays d'art et d'histoire, forts de leurs expériences, proposent désormais aux jeunes de nombreuses activités ludiques et éducatives (ateliers...), hors temps scolaire.

L'été des 6-12 ans propose une approche identique du patrimoine aux parents et aux enfants. L'été est le moment idéal, celui où les uns et les autres sont le plus réceptifs au patrimoine de leur région ou de leur lieu de vacances. D'où l'idée de convier simultanément adultes et enfants.

## Les animations pédagogiques

Les animations pédagogiques permettent d'aborder de nombreuses matières :

### Français

Vocabulaire  
Expression orale et écrite

### Mathématiques

Géométrie  
Arithmétique  
Notions de mesures, échelles, plans...

### Sciences humaines

Histoire  
Géographie  
Economie  
Education civique

### Sciences et technologies

Approche écologique  
Biologie  
Matières et énergies  
Mécanique et technologie

### Education artistique

Activités graphiques  
Matériaux  
Histoire de l'art  
Approche de l'architecture et de l'urbanisme  
Initiation à la notion de patrimoine

De plus, centrées sur des thèmes particuliers, elles offrent la possibilité pour les enseignants qui le souhaitent d'une recherche plus approfondie ainsi qu'une exploitation pédagogique en classe.



# Noisiel industrielle

**MODULE 1**

## Découvrir la cité ouvrière Menier

### Objectifs

Découvrir l'habitat ouvrier d'autrefois au travers du projet social novateur d'Emile Menier : les maisons, les bâtiments collectifs, la vie quotidienne.

Apprendre à regarder l'architecture et l'urbanisme du XIX<sup>e</sup> siècle, les décors, les signes de l'omniprésence de la famille Menier.

### Déroulement pédagogique

- 1 circuit de visite de la cité ouvrière.
- 1 atelier : étude de l'architecture de la cité ouvrière d'après plans et photos anciennes. Réalisation d'une maquette de maison ouvrière en carton ou d'une frise sur terre cuite (selon niveau).

### Public

Circuit : maternelle, primaire, collège et lycée.

Atelier : réservé aux primaires.

*Collèges et lycées : possibilité de coupler le circuit avec une visite de la ferme du Buisson ou de l'ancienne chocolaterie par les extérieurs.*



**MODULE 2**

## Découvrir l'ancienne chocolaterie Menier

### Objectifs

Découvrir l'ancienne chocolaterie, réhabilitée pour Nestlé France : un site exceptionnel pour la qualité et l'originalité de son architecture, témoin de la volonté d'innovation de la famille Menier.

Apprendre à observer l'architecture industrielle : architecture et processus de fabrication, innovations architecturales, éléments de décor...

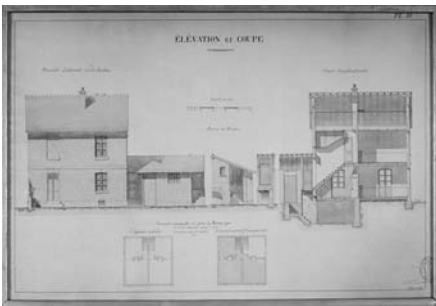
### Déroulement pédagogique

- 1 circuit de visite du site de l'ancienne chocolaterie - site Nestlé France (*exclusivement le 1<sup>er</sup> samedi matin du mois, nous consulter*)
- 1 atelier : étude des différentes évolutions de l'usine et de la chaîne de production d'après des plans anciens. Réalisation d'un plan de l'usine.

### Public

Circuit : maternelle, primaire, collège et lycée.  
Atelier : réservé aux primaires.

*Collèges et lycées : possibilité de faire un circuit par les extérieurs de la chocolaterie en semaine, et de le coupler avec le module 1.*



## Lire la ville

### MODULE 3

#### “Mon quartier, ma ville” ou “Noisiel, ville nouvelle”

##### Objectifs

Découvrir l’urbanisme et l’architecture contemporains :  
Les petits noisiéliens apprennent à regarder autrement leur quartier, tandis que les visiteurs extérieurs découvrent la ville nouvelle dans le quartier du Luzard.

##### Déroulement pédagogique

- 1 circuit de visite au sein du quartier de l’école ou du quartier du Luzard
- 1 atelier : compréhension de l’évolution de l’urbanisme du quartier et de la ville à l’aide de plans anciens et modernes.

Création graphique.

##### Public

Circuit et atelier “Mon quartier, ma ville” :  
maternelles et primaires de Noisiel exclusivement.  
Circuit “Noisiel, ville nouvelle” :  
primaire, collège et lycée.



### MODULE 4

#### Découvrir les matériaux de construction

##### Objectifs

Découvrir l’évolution des matériaux de construction au fil du temps : utilisations, propriétés, comparaisons entre matériaux anciens et modernes.

##### Déroulement pédagogique

- 1 circuit de visite au sein des quartiers de la cité ouvrière et de la Pièce aux chats, suivi d’une manipulation de matériaux (briques, tuiles, argiles, béton, etc..) et de panneaux commentés sur les techniques de construction.
- 1 atelier : réalisation de maquettes de maisons ouvrières en briques miniatures.

##### Public

Cette animation est réservée aux primaires.

# Nature et agriculture

## MODULE 5

### Découvrir une ferme modèle sur le plateau de la Brie

#### Objectifs

Découvrir le fonctionnement de la ferme industrielle modèle des Menier : fonctions des différents bâtiments, organisation, innovations.

Observer l'architecture industrielle adaptée à l'agriculture, ses particularités, ses décors...

#### Déroulement pédagogique

1 séance comprenant :

- 1 circuit de visite de la ferme du Buisson.
- 1 diaporama présentant la ferme au temps des Menier, de 1879 à 1950.

#### Public

Circuit + diaporama : primaires  
*Collèges et lycées : visite couplée avec module 1*



## MODULE 6

### Découvrir le patrimoine naturel de Noisiel

#### Objectifs

Découvrir le parc de Noisiel et ses paysages : histoire et évolution, flore et faune, analyse paysagère.

Appréhender les espaces verts comme éléments du patrimoine urbain.

Comprendre les notions de protection de l'environnement.

#### Déroulement pédagogique

- 1 circuit de visite du parc
- 1 atelier : le paysage et ses représentations. Création plastique et/ou littéraire (selon niveau)

#### Public

Circuit : maternelle, primaire et collège  
 Atelier : maternelle, primaire.



## Education et citoyenneté

### MODULE 7

#### Du respect de la République : les mairies de Noisiel

##### Objectifs

Découvrir l'histoire des mairies de Noisiel et les notions républicaines.

Appréhender le fonctionnement d'une mairie aujourd'hui, la commune, le Conseil municipal.

Sensibilisation à la citoyenneté.

##### Déroulement pédagogique

1 séance sur une 1/2 journée, comprenant :  
1 circuit de visite présentant l'ancienne mairie de 1895 et la mairie actuelle de Noisiel, avec intervention d'un élu.

##### Public

Cette animation est réservée aux primaires du cycle 3 des écoles de Noisiel.



### MODULE 8

#### Découvrir l'école à Noisiel autrefois

##### Objectifs

Découvrir le fonctionnement de l'école de Noisiel au temps des Menier : les bâtiments, l'enseignement, la vie quotidienne, les loisirs...

##### Déroulement pédagogique

1 séance sur une 1/2 journée, comprenant :  
diaporama présentant l'école vers 1900,  
ateliers de mise en situation : écriture au porte-plume et dessin.

##### Public

Atelier réservé aux primaires.



## Du côté du goût...

**MODULE 9**

### Découvrir la fabrication du chocolat

#### Objectifs

Découvrir le processus de fabrication du chocolat, de la culture du cacao à la tablette. Notions d'éveil sensoriel par le toucher, le goût, la vue et l'odorat.

#### Déroulement pédagogique

1 séance sur une 1/2 journée, comprenant :  
Vidéo sur la culture du cacao ,  
Présentation du processus de fabrication à l'aide de panneaux commentés et d'objets divers (cabosses, fèves, moules, tablettes, etc..).  
Archéologie culinaire : dégustation surprise !

#### Public

Atelier réservé aux primaires.



# Animations pédagogiques mode d'emploi

Les ateliers du patrimoine fonctionnent d'octobre à juin.

## Les modules, comment ça marche ?

Un module se compose généralement d'un circuit et d'un atelier. Il est possible de suivre soit le circuit seul, soit le circuit + l'atelier.

Un module complet peut être organisé sur une journée entière, la "journée patrimoine", ou en deux séances d'une demi-journée chacune, à quelques jours d'intervalle.

Chaque séance porte sur l'étude approfondie d'un thème donné, permettant de découvrir le patrimoine riche et varié de la commune de Noisiel.

Pour les collèges et lycées, il est possible d'adapter les circuits au projet pédagogique de l'enseignant.

Un circuit dure d' 1h30 à 2 heures (maternelle : 1 heure), un atelier de 2 heures à 2h30.

Chaque module ou séance inclut la mise à disposition d'un personnel encadrant qualifié et utilise un matériel pédagogique approprié.

## Tarifs

	Établissements de Noisiel	Écoles du Val-Maubuée <sup>(1)</sup>	Autres écoles	Collèges et lycées
<b>Circuit de visite</b>	gratuit	35 €	70 €	<b>Circuit simple :</b> 90 € <b>Circuit couplés<sup>(2)</sup> :</b> 120 €
<b>Atelier</b>	gratuit	45 €	90 €	
<b>Journée patrimoine</b>	gratuit	75 €	150 €	

(1) Certaines écoles seulement, nous consulter. (2) Nous consulter.

\* Tarifs pour une classe de 20 à 30 élèves.

Règlement à l'ordre du Trésor Public dès réception de la facture.

## Réservations

La participation aux ateliers du patrimoine se fait sur réservation préalable.

## Renseignements et réservations :

Service d'animation du patrimoine  
Mairie de Noisiel.  
26 place Emile Menier - BP 35  
77486 Marne la Vallée cedex 2  
Tel. : 01 60 05 15 50  
Fax : 01 60 37 74 49  
Email : patrimoine@mairie-noisiel.fr

Responsable de l'animation du patrimoine pour le label "Noisiel, Ville d'art et d'histoire" :  
Anne Barbara-Lacroix

# Fiche de pré-réservation

Etablissement..... Ville .....

Classe et cycle .....

Responsable du groupe ..... Nombre d'enfants .....

Adresse et téléphone .....  
 .....  
 .....

Module souhaité n° .....  Circuit de visite  Circuit + atelier

Dates souhaitées : .....  
 (indiquer 3 dates par ordre de préférence) .....  
 .....

Projet pédagogique de l'enseignant .....  
 .....  
 .....

Connaissances préalables acquises par les élèves .....  
 .....  
 .....

Connaissances à acquérir au cours de la visite .....  
 .....  
 .....

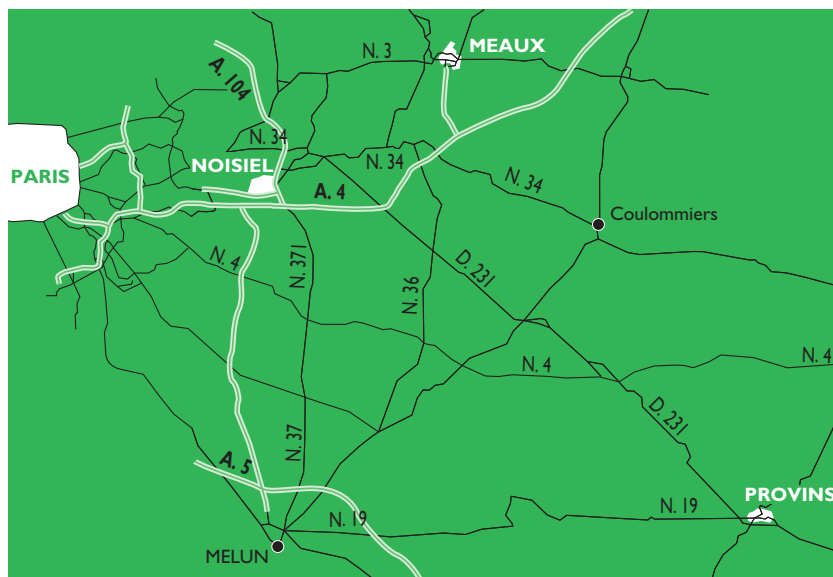
Merci de retourner une photocopie de cette fiche au moins 4 semaines avant la date souhaitée

Service d'animation du patrimoine - Mairie de Noisiel  
 26 place Emile Menier - BP 35 - 77486 Marne la Vallée cedex 2

# Villes et Pays d'art et d'histoire un label, un réseau

## A proximité :

Meaux et Provins bénéficient de l'appellation "Villes et Pays d'art et d'histoire"



Le ministère de la Culture et de la Communication assure depuis 1985 la mise en œuvre d'une politique d'animation et de valorisation du patrimoine en partenariat avec les collectivités territoriales qui se concrétise par l'attribution d'un label "Villes" ou "Pays d'art et d'histoire".

Cet engagement est fixé par une convention élaborée avec la direction de l'Architecture et du Patrimoine, les directions Régionales des Affaires Culturelles et les collectivités concernées.

Sur l'ensemble du territoire national en métropole et outremer, plus de 130 villes et pays peuvent se prévaloir des labels de qualité "Ville" ou "Pays d'art et d'histoire" et "Ville d'art".

Ce réseau de savoir-faire, composé de 75 animateurs du patrimoine et de 1200 guides-conférenciers, a accueilli en 1999 près de 2,2 millions de visiteurs, au cours de 100 000 visites-découvertes.

Toute l'année, les Villes et Pays d'art et d'histoire proposent : visites-découvertes, expositions, animations à l'intention des habitants et ateliers du patrimoine pour les jeunes.

- 3 Le service éducatif
- 4 Les services pédagogiques du patrimoine
- 5 Quel type d'activités ?
- 6 Les animations pédagogiques
- 7 Noisiel industrielle
- 8 Lire la ville
- 9 Nature et agriculture
- 10 Education et citoyenneté
- 11 Du côté du goût
- 12 Animations pédagogiques mode d'emploi
- 13 Fiche de pré-réservation
- 14 Villes et Pays d'art et d'histoire : un label, un réseau

Document édité par  
la ville de Noisiel,  
Edition 2004  
D'après la charte graphique  
réalisée par  
LM communiquer  
Crédits photographiques :  
© Mairie de Noisiel  
© Yann Piriou  
© Inventaire général.  
1991. Fortin  
Réalisé et imprimé par :  
Bleu banquise

[www.ville-noisiel.fr](http://www.ville-noisiel.fr)

